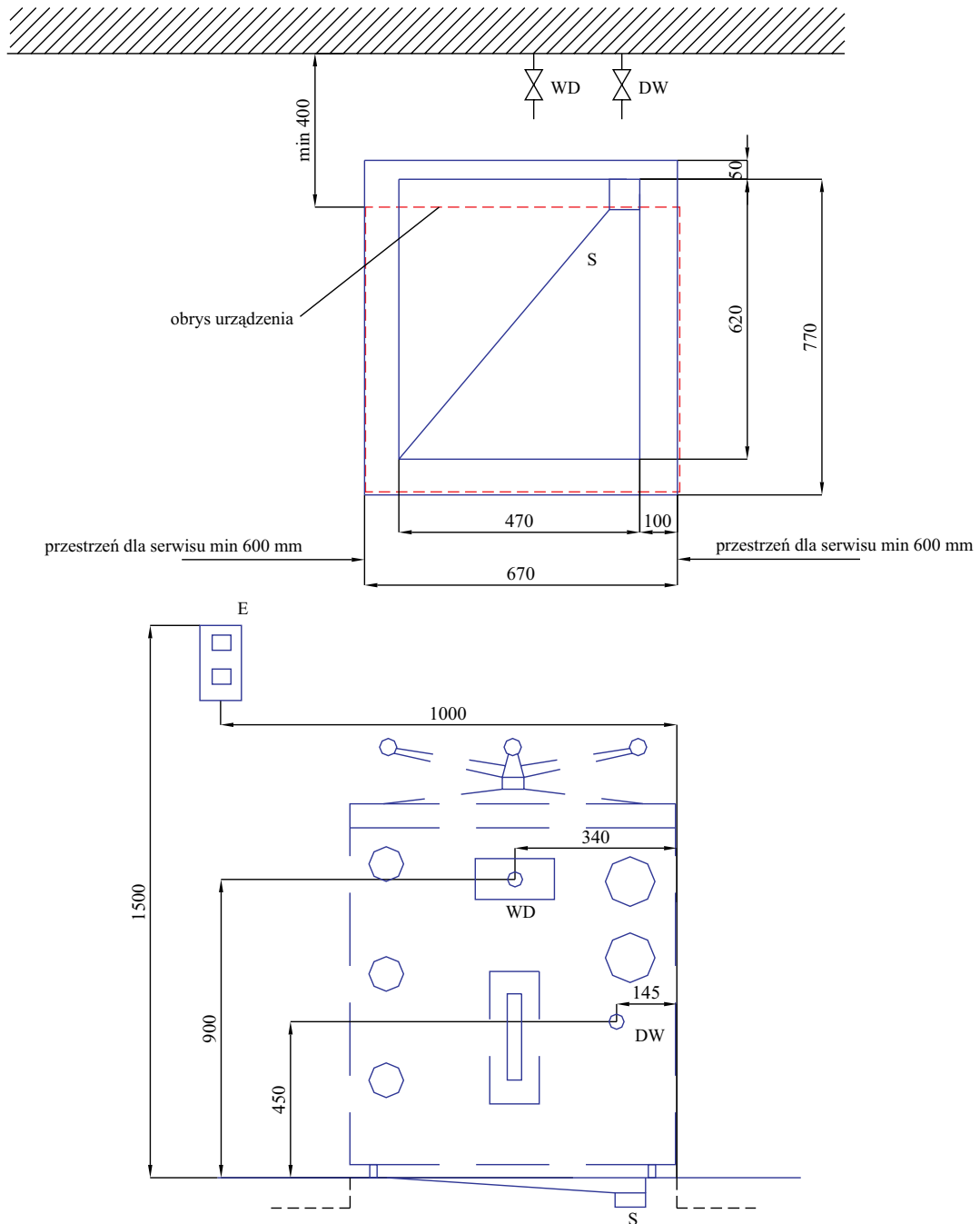


STERYLIZATOR PAROWY ASVE



DANE TECHNICZNE:

E - energia elektryczna, 230/400V; 50Hz; (3x25A, 5x2.5mm²)

zakończyć poprzez wyłącznik trójfazowy przewodem 3 m luzem

DW - doprowadzenie wody rurą 3/4" zakończone zaworem odcinającym

WD - doprowadzenie wody demineralizowanej rurą 1/2" zakończone zaworem odcinającym
(tylko w przypadku istniejącej instalacji wody demineralizowanej)

S- kratka ściekowa zasyfonowana, maksymalny przepływ 25 l/min, temperatura ścieku do 95°C.

woda (ciśnienie zasilania 0,25 - 0,6 MPa), zużycie maks. 25 l/min

moc zainstalowana 8,4 kW, zużycie energii elektrycznej na 1 cykl - około 8kWh

emisja ciepła około 1,5 kW

waga urządzenia 190 kg

UWAGA:

Fundament i posadzkę zaizolować wodoszczelnie

Dla zewnętrznego źródła pary wymagane ciśnienie 0,25 MPa i wydajność 12 kg/h

Umieścić zawór odcinający z boku sterylizatora na doprowadzeniu wody