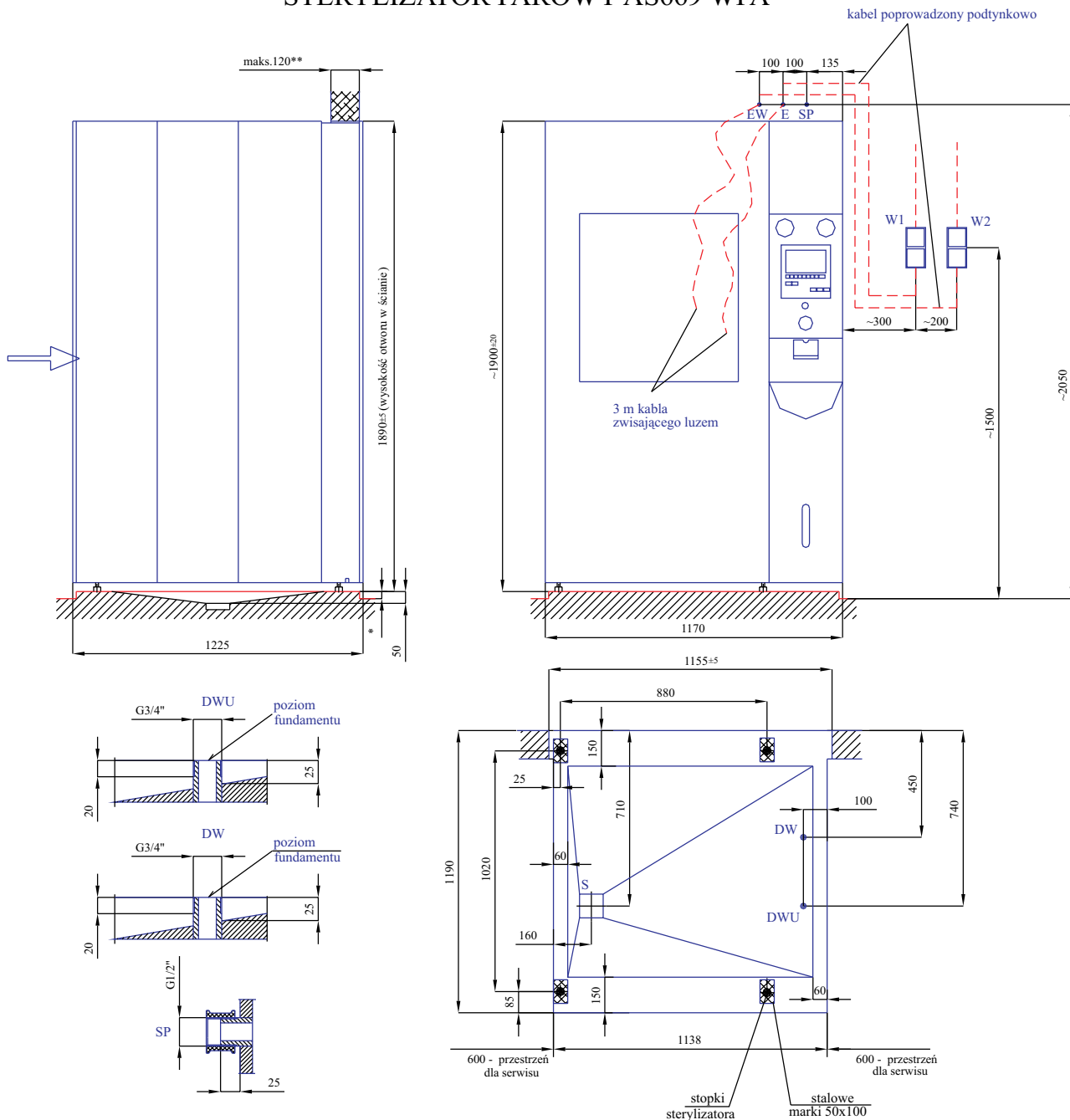


STERYLIZATOR PAROWY AS669 WPA

P/669WPA/2005/02



- DW- doprowadzenie wody zakończone króćcem 3/4"
- DWU- doprowadzenie wody uzdatnionej zakończone króćcem 3/4"
- SP- sprężone powietrze, 1/2"
- EW- energia elektryczna dla wytwornicy 3N~ +PE; 5x16mm²; 36,5 kW; 230/400V; 50Hz
kabel poprowadzony w ścianie podtynkowo poprzez wyłącznik trójfazowy W2
instalacja zakończona nad sterylizatorem luźnym kablem długości 3 m
- E- energia elektryczna dla sterylizatora 3N~ +PE; 5x2,5mm²; 2,5 kW; 230/400V; 50Hz
kabel poprowadzony w ścianie podtynkowo poprzez wyłącznik trójfazowy W1
instalacja zakończona nad sterylizatorem luźnym kablem długości 3 m
- UWAGA: ZASILANIE PUNKTÓW E I EW Z ODDZIELNYCH OBWODÓW
- S- kratka ściekowa zasyfonowana, maksymalny przepływ 15 l/min, temperatura ścieku do 35°C.
- *- wysokość podmurówki w zakresie 0-50mm
- ** - ściankę działową proponujemy wykonać o konstrukcji lekkiej po ustawieniu sterylizatora

DANE TECHNICZNE:
 woda (ciśnienie zasilania 0,1-0,6 MPa) zużycie średnie 100 l/cykl, zużycie maks. 10 l/min
 woda dla wytwornicy (ciśnienie zasilania 0,1-0,6 MPa) zużycie maks. 54 l/godz.
 sprężone powietrze (ciśnienie zasilania 0,5-0,8 MPa) wydatek 600 Ndm³/godz.
 moc zainstalowana 39 kW, zużycie energii elektrycznej na 1 cykl - około 8,5 kWh
 emisja ciepła około 4,2 kW
 masa 1050 kg

UWAGA:
 Fundament i posadzkę zaizolować wodoszczelnie