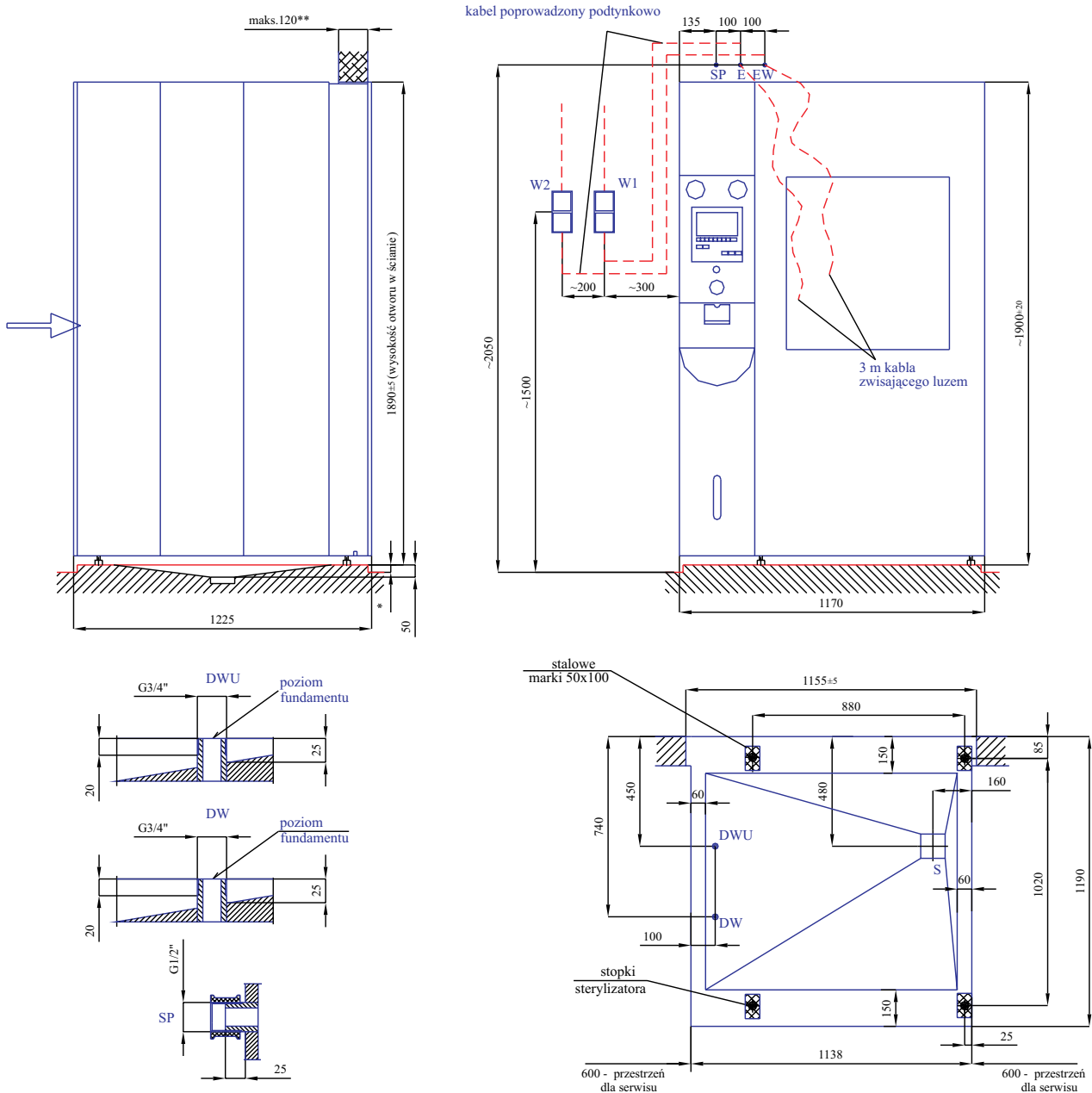


# STERYLIZATOR PAROWY AS669 WPA

L/669WPA/2005/02



- DW- doprowadzenie wody zakończone króćcem 3/4"
  - DWU- doprowadzenie wody uzdatnionej zakończone króćcem 3/4"
  - SP- sprężone powietrze, 1/2"
  - EW- energia elektryczna dla wytwornicy 3N~ +PE; 5x16mm<sup>2</sup>; 36,5 kW; 230/400V; 50Hz  
kabel poprowadzony w ścianie podtynkowo poprzez wyłącznik trójfazowy W2  
instalacja zakończona nad sterylizatorem luźnym kablem długości 3 m
  - E- energia elektryczna dla sterylizatora 3N~ +PE; 5x2,5mm<sup>2</sup>; 2,5 kW; 230/400V; 50Hz  
kabel poprowadzony w ścianie podtynkowo poprzez wyłącznik trójfazowy W1  
instalacja zakończona nad sterylizatorem luźnym kablem długości 3 m
- UWAGA: ZASILANIE PUNKTÓW E I EW Z ODDZIELNYCH OBWODÓW
- S- kratka ściągowa zasyfonowana, maksymalny przepływ 15 l/min, temperatura ścieku do 35°C.
- \*- wysokość podmurówki w zakresie 0-50mm
  - \*\*- ściankę działową proponujemy wykonać o konstrukcji lekkiej po ustawieniu sterylizatora

## DANE TECHNICZNE:

woda (ciśnienie zasilania 0,1-0,6 MPa) zużycie średnie 100 l/cykl, zużycie maks. 10 l/min  
woda dla wytwornicy (ciśnienie zasilania 0,1-0,6 MPa) zużycie maks. 54 l/godz.  
sprężone powietrze (ciśnienie zasilania 0,5-0,8 MPa) wydatek 600 Ndm<sup>3</sup>/godz.  
moc zainstalowana 39 kW, zużycie energii elektrycznej na 1 cykl - około 8,5 kWh  
emisja ciepła około 4,2 kW  
masa 1050 kg

## UWAGA:

Fundament i posadzkę zaizolować wodoszczelnie