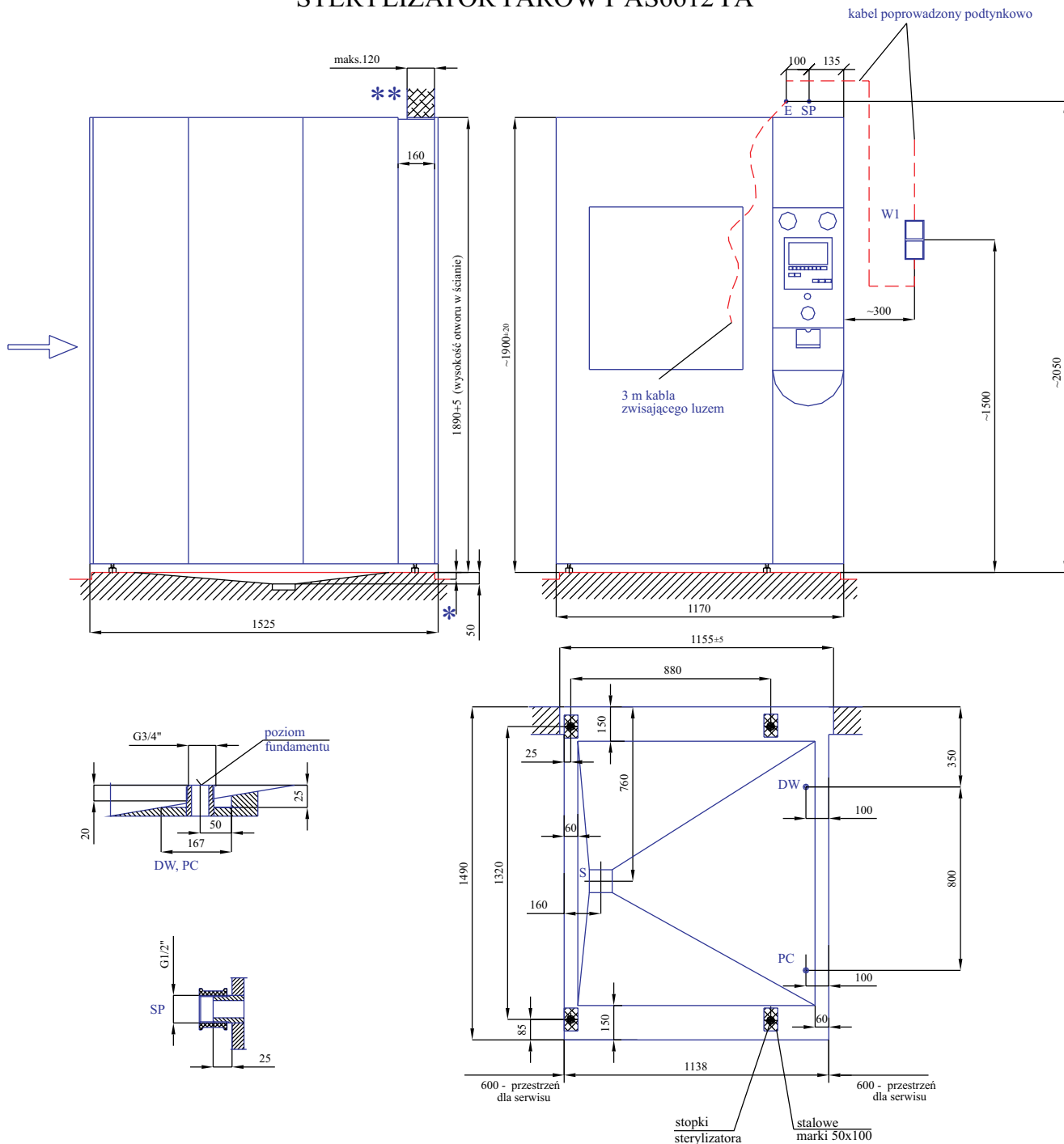


## STERYLIZATOR PAROWY AS6612 PA



DW- doprowadzenie wody zakończone króćcem 3/4"

SP- sprężone powietrze, 1/2"

PC- doprowadzenie pary centralnej 3/4"

E- energia elektryczna dla sterylizatora 3N~ +PE; 5x2,5mm<sup>2</sup>; 2,5 kW; 230/400V; 50Hz

kabel poprowadzony w ścianie podtynkowo poprzez wyłącznik trójfazowy W1  
instalacja zakończona nad sterylizatorem luźnym kablem długości 3 m

S- kratka ściekowa zasifonowana, maksymalny przepływ 25 l/min, temperatura ścieku do 35°C.

\*- wysokość podmurówki w zakresie 0-50mm

\*\*- ściankę działową proponujemy wykonać o konstrukcji lekkiej  
po ustawieniu sterylizatora

## DANE TECHNICZNE:

woda (ciśnienie zasilania 0,1-0,6 MPa) zużycie średnie 150l/cykl, zużycie maks. 25 l/min

para wodna (ciśnienie zasilania 0,25 MPa) zużycie średnie 13 kg/cykl, zużycie maks. 1,5 kg/min

sprężone powietrze (ciśnienie zasilania 0,5-0,8 MPa) wydatek 600 Ndm<sup>3</sup>/godz.

moc zainstalowana 2,5 kW, zużycie energii elektrycznej na 1 cykl - około 0,6 kWh

emisja ciepła około 4,4 kW

masa 1150 kg