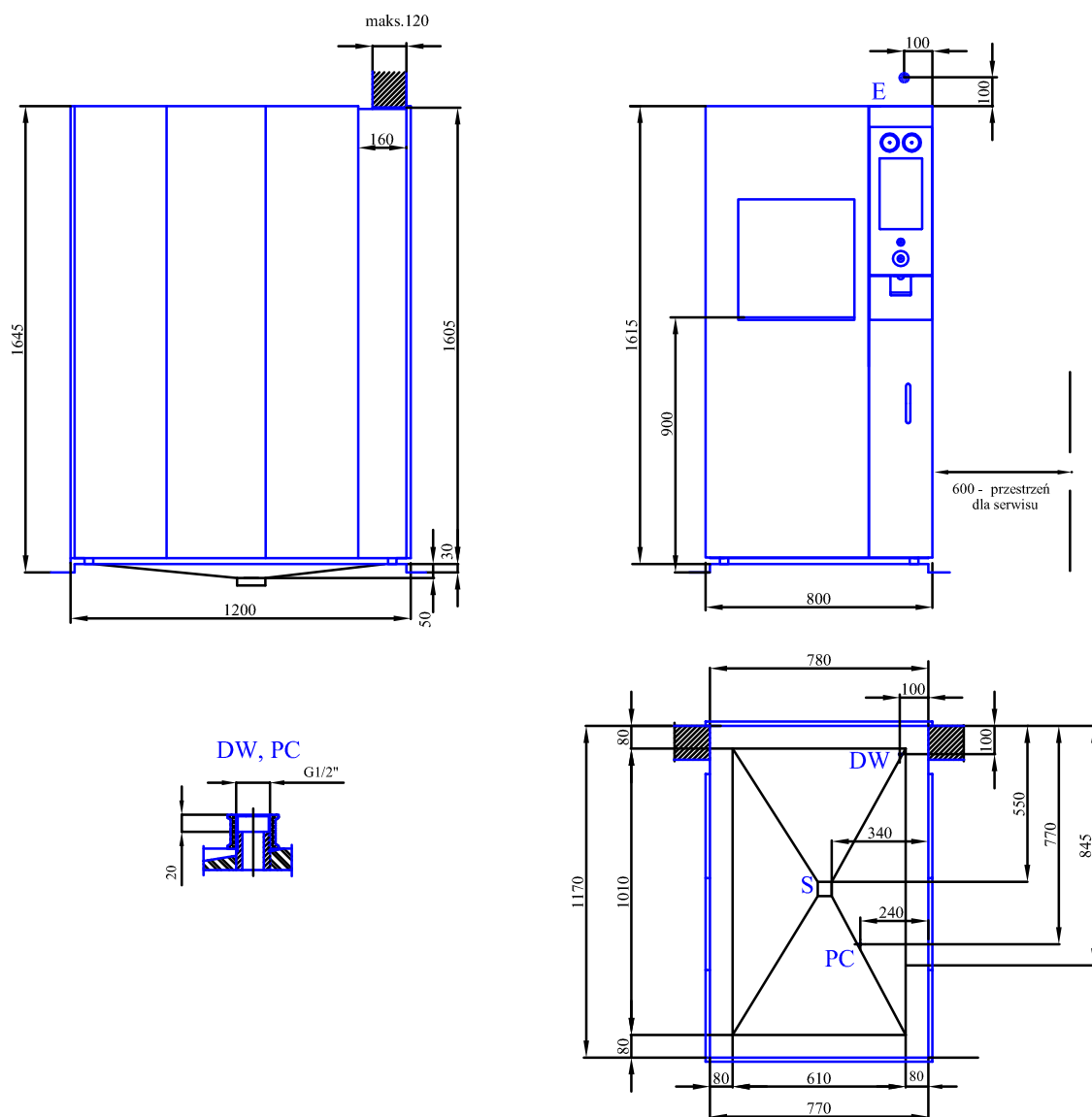


## STERYLIZATOR PAROWY AS449 PA



DW- doprowadzenie wody zakończone króćcem 1/2"

PC- doprowadzenie pary zakończone króćcem 1/2"

E- energia elektryczna 3x230/400V, 50 Hz zakończone  
poprzez wyłącznik trójfazowy przewodem 3 m luzem

S- kratka ściekowa zasyfonowana, maksymalny przepływ 25 l/min, temperatura ścieku do 35°C.  
Wysokość podmurówki w zakresie 30-50 mm

#### DANE TECHNICZNE:

woda (ciśnienie zasilania 0,1-0,6 MPa) zużycie średnie 150 l/cykl

moc zainstalowana 2 kW

para wodna (ciśnienie zasilania maks. 0,25 MPa) zużycie maksymalne 0,32 kg/min

zużycie średnie 4,5 kg/cykl

emisja ciepła około 1,8 kW

masa 490 kg

#### UWAGA:

Fundament i posadzkę zaizolować wodoszczelnie

Na doprowadzeniach pary i wody umieścić zawory odcinające z boku sterylizatora